

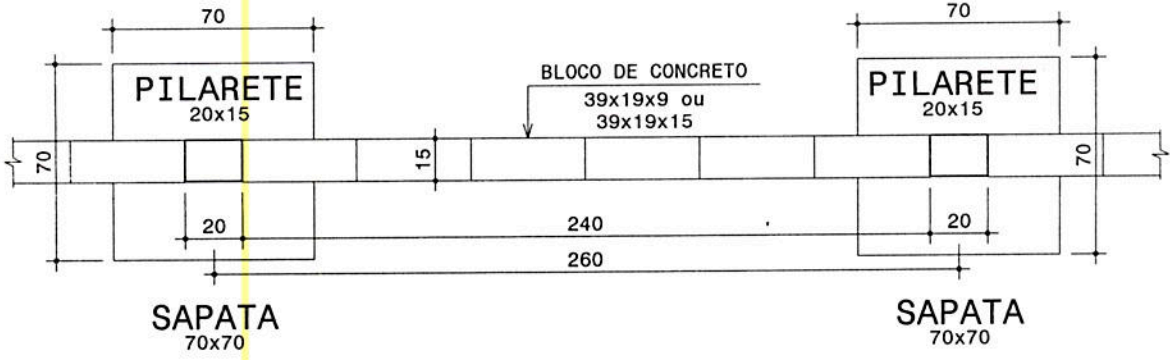
Obra **MURO DE DIVISA** Pag

Título **SAPATA ISOLADA CONCÊNTRICA**

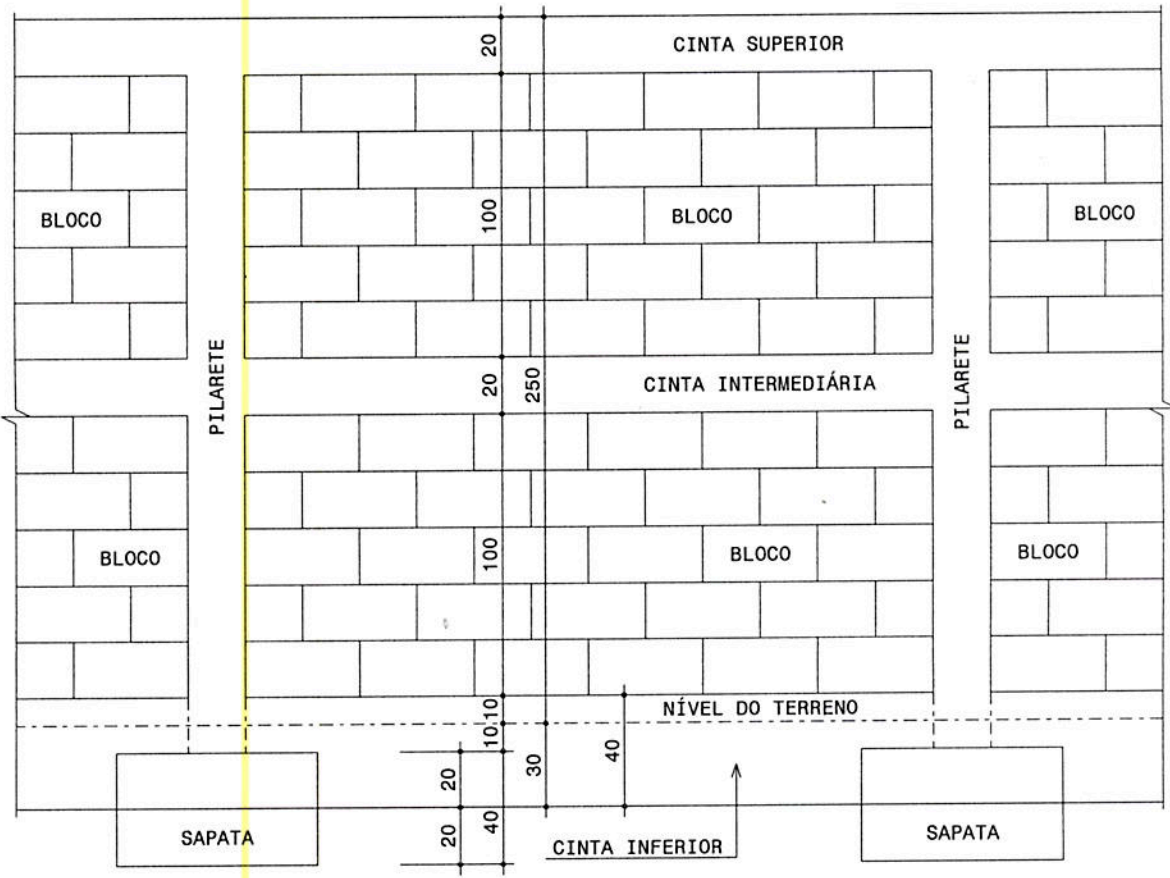
Codg **Muro2** fck **250** Aço **CA50-A** Data **31/10/2008** Folha **MUR.03.01**

PLANTA BAIXA
ESC. 1:25

Processo TC: 3253/15
Folha(s): 13
C



VISTA
ESC. 1:25



João Attila Pereira Caldeiras
Matr.: 203.191

Ingrid Herzog Holz
Arquiteta Urbanista - CAU A61281-2
TCE/ES - Matr. 203589

Obra **MURO DE DIVISA** Pag

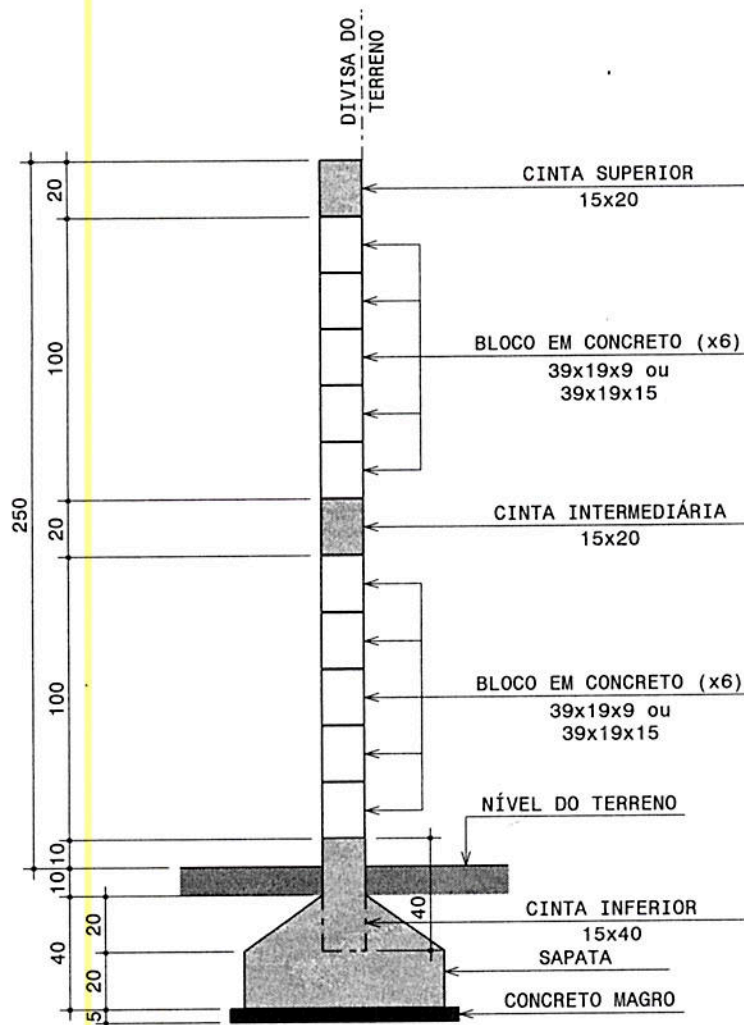
Título **SAPATA ISOLADA CONCÊNTRICA**

Codg **Muro2** fck **250** Aço **CA50-A** Data **31/10/2008** Folha **MUR.03.02**

SEÇÃO

ESC. 1:25

Processo TC: 3253/15
Folha(s): 14



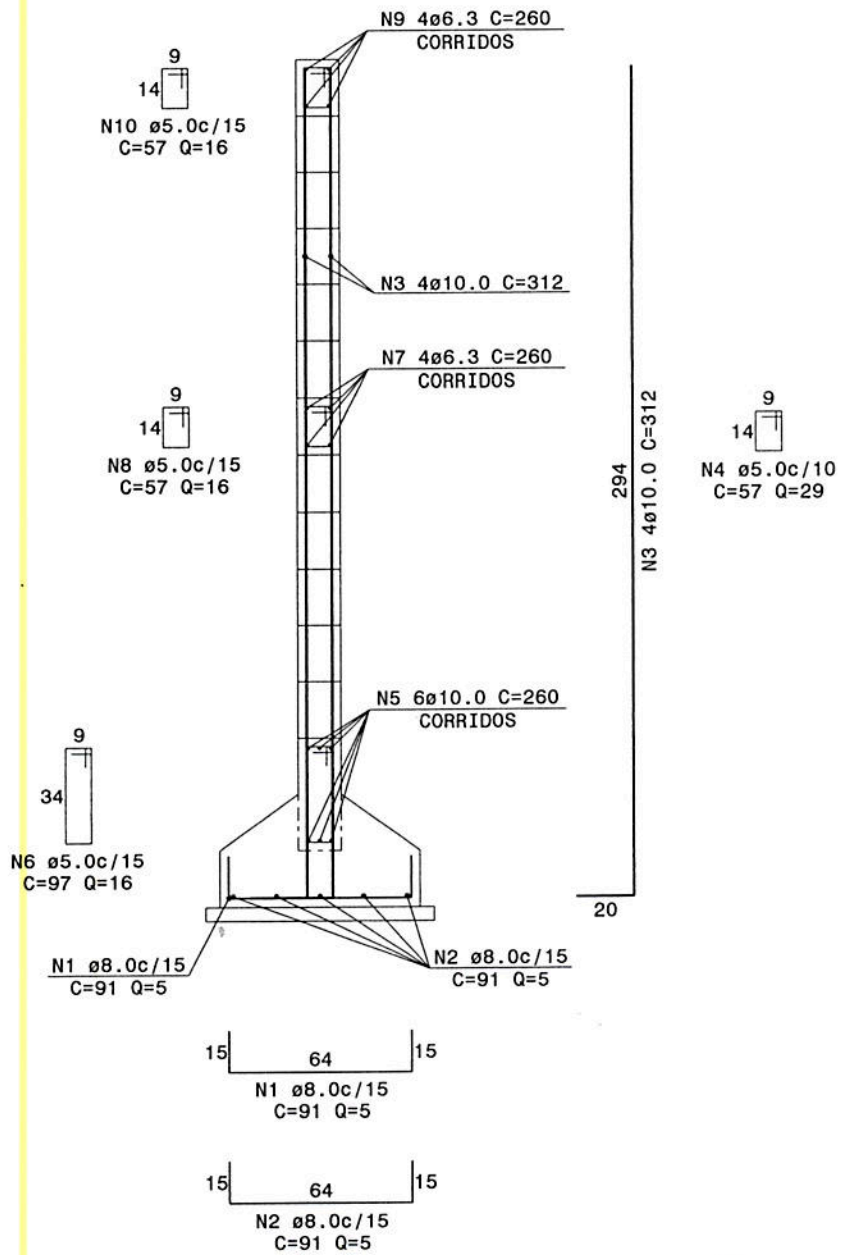
João Attila Vieira Caldeiras
Matr.: 203.191

Ingrid Herzog Holz
Arquiteta Urbanista - CAU A61281-2
TCE/ES - Matr. 203589

Obra	MURO DE DIVISA			Pag
Título	SAPATA ISOLADA CONCÊNTRICA			
Codg	fck	Aço	Data	Folha
Muro2	250	CA50-A	31/10/2008	MUR.03.03

DETALHE DA ARMADURA (para cada trecho de 260cm)
 ESC. 1:25

Processo TC: 3253/15
 Folha(s): 15
0



João Attila Vieira Caldellas
 Matr.: 203.191

Ingrid Herzog Holz
 Arquitecta Urbanista CAU A61281-2
 TCE/ES - Matr. 203589

Obra	MURO DE DIVISA			Pag
Título	SAPATA ISOLADA CONCÊNTRICA			
Codg	fck	Aço	Data	Folha
Muro2	250	CA50-A	31/10/2008	MUR.03.05

- 01) Concreto fck 250 kg/cm².
- 02) Tensão admissível adotada para o solo: 1.5 kg/cm².
- 03) O terreno/aterro que servirá de sustentação para o muro deverá ser uniformemente compactado de modo que não ocorram recalques desiguais e ou excessivos ao longo do muro.
- 04) Ao longo da extensão do muro devem ser feitas juntas de dilatação a cada 21 metros para permitir a trabalhabilidade dos materiais.
- 05) Todas as cotas estão em centímetros.
- 06) Qualquer dúvida com relação ao projeto estrutural, consulte o engenheiro responsável.

RESUMO DE MATERIAIS (para cada trecho de 260cm)

NrFe	QTDE	Ø	CMPR	USO	TIPO	A	B	C
1	5	8.0	91	MUR	"U"	64	15	15
2	5	8.0	91	MUR	"U"	64	15	15
3	4	10.0	312	MUR	"L"	294	20	
4	29	5.0	57	MUR	Estr	9	14	
5	6	10.0	260	MUR	Reto	260		
6	16	5.0	97	MUR	Estr	9	34	
7	4	6.3	260	MUR	Reto	260		
8	16	5.0	57	MUR	Estr	9	14	
9	4	6.3	260	MUR	Reto	260		
10	16	5.0	57	MUR	Estr	9	14	

Processo TC: 3253/15
 Folha(s): 16

CONSUMO GERAL DE FERRO			
BITOLA	COMPR (m)	Kg/m	TOT+0% (Kg)
4.2			
5.0	50.29	0.154	8
6.3	20.80	0.245	5
8.0	9.10	0.394	4
10.0	28.08	0.616	17
12.5			
16.0			
20.0			
TOTAL + 0% (Kg)			34

VOLUME DE CONCRETO = 0,509 m³
 ÁREA DE FORMA = 5,350 m²

João Attila Vieira Caldeias
 Matr.: 203191

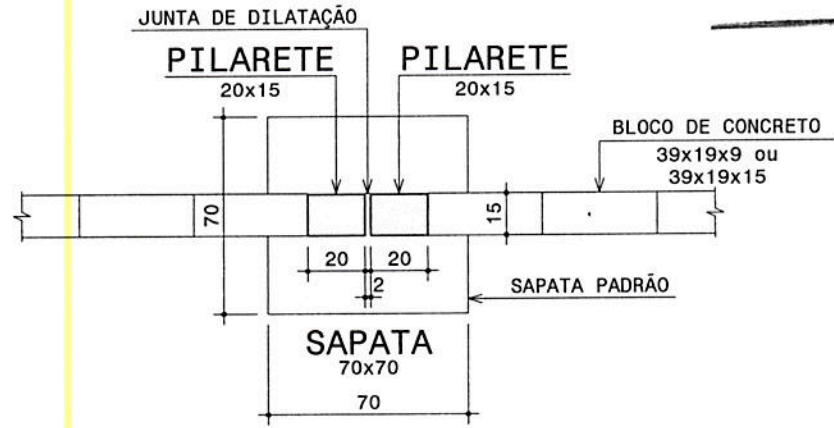
Ingrid Herzog Holz
 Arquiteta Urbanista - CAU A61281-2
 TCFIES - Matr. 203589

Obra	MURO DE DIVISA			Pag
Título	SAPATA ISOLADA CONCÊNTRICA			
Codg	fck	Aço	Data	Folha
Muro2	250	CA50-A	31/10/2008	MUR.03.04

DETALHE DA JUNTA DE DILATAÇÃO

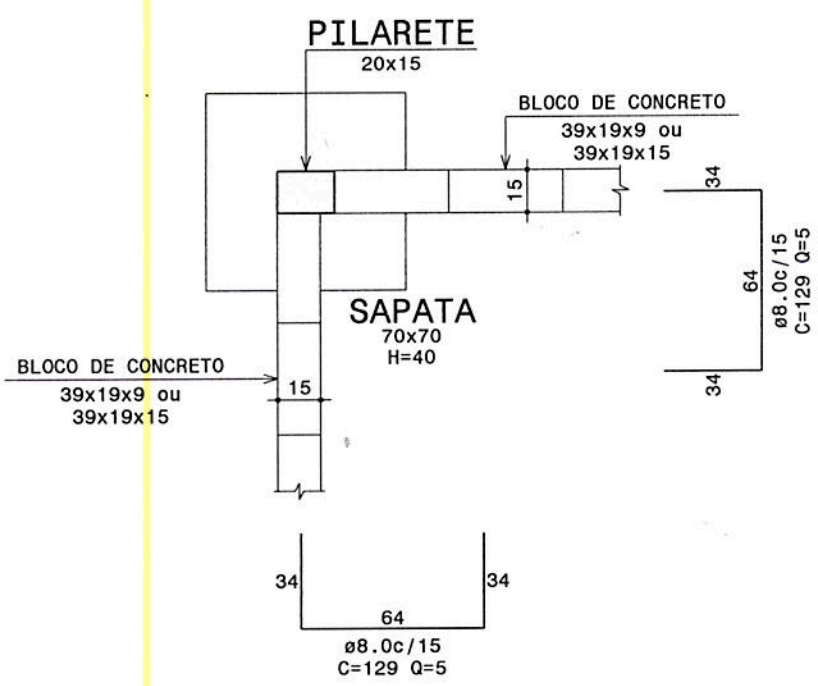
ESC. 1:25

Processo TC: 3253/15
 Folha(s): 17



DETALHE DA SAPATA DE CANTO

ESC. 1:25



João Attila Vieira Caldeas
 Matr.: 203.191

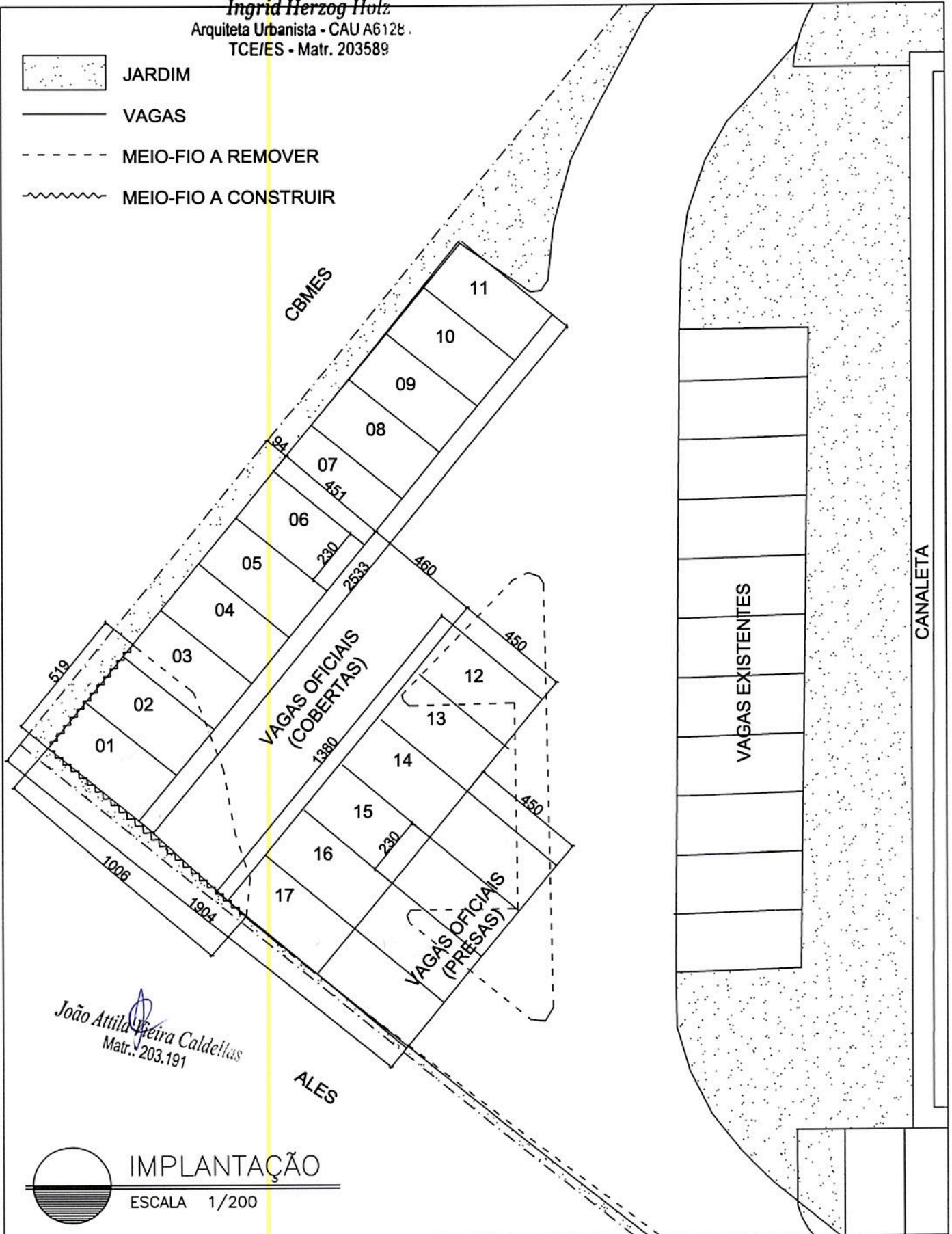
Ingrid Herzog Holz
 Arquitecta Urbanista - CAU A61281-2
 TCE/ES - Matr. 203589

TCE/ES TRIBUNAL DE CONTAS DO ESTADO DO ESPÍRITO SANTO

PRESIDENTE DO TCE/ES: DOMINGOS AUGUSTO TAUFNER	DIRETOR GERAL DO TCE/ES: ROMÁRIO FIGUEIREDO	NÚMERO: XX
PROJETO: READEQUAÇÃO DO ESTACIONAMENTO	DISCRIMINAÇÃO: IMPLANTAÇÃO	PRANCHA: 01/01
AUTOR: INGRID HERZOG HOLZ	DESENHO: INGRID	DATA: MAR/2015

Ingrid Herzog Holz
Arquiteta Urbanista - CAU A6128
TCE/ES - Matr. 203589

-  JARDIM
-  VAGAS
-  MEIO-FIO A REMOVER
-  MEIO-FIO A CONSTRUIR



João Attila Pereira Caldeiras
Matr. 203.191

IMPLANTAÇÃO
ESCALA 1/200