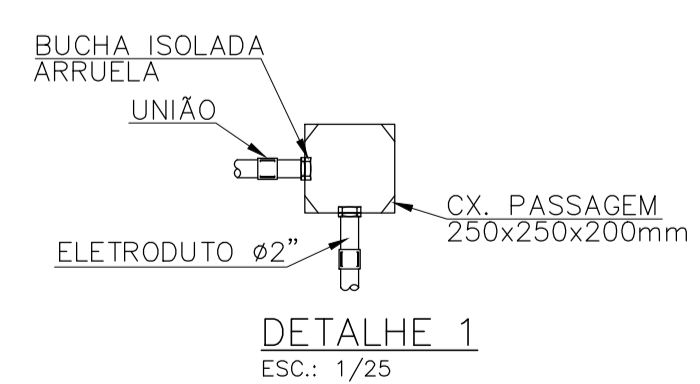


PLANTA
SEM ESC.

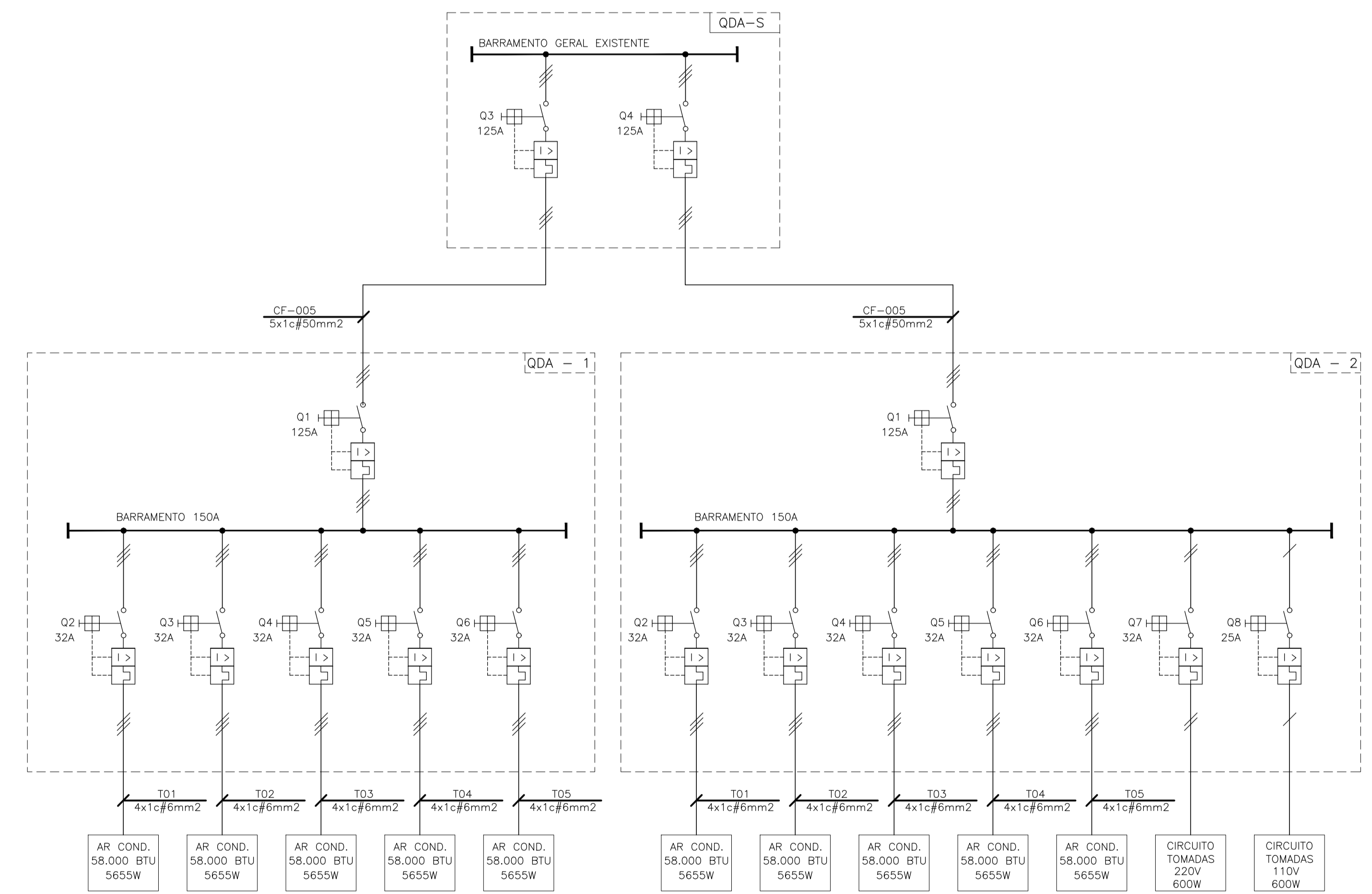


LEGENDAS

- ELETRODUTO - EMBUTIRO NO PISO OU PAREDE A SEREM INSTALADOS
- ELETRODUTO ENTERRADO - EXISTENTE
- PONTO DE TOMADAS PARA AR CONDICIONADOS
- ↘ ELETRODUTO QUE DESCE OU SE AFASTA DO OBSERVADOR
- ↗ ELETRODUTO QUE SOBE OU SE DIRIGE PARA O OBSERVADOR
- ▨ PAINÉIS EXISTENTES A SEREM UTILIZADOS NESTE PROJETO
- PAINÉIS EXISTENTES A SEREM SUBSTITUÍDOS NESTE PROJETO
- CIRC. HHTT

NOTAS

- 1 - DEVERAR SER SUBSTITUÍDO OS DOIS DINJUNTORES TRIPOLARES DE CORRENTE NOMINAL 100A, PARA 125A ATENDENDO A NOVA DEMANDA DOS QUADROS QDA'S 1 E 2.
- 2 - DEVERAR SER AVALIADO NA HORA DA MONTAGEM A SUBSTITUIÇÃO DOS CABOS DE ALIMENTAÇÃO DOS AR CONDICIONADOS PARA EVITAR EMENDAS, DEVIDO A TROCA DE POSIÇÃO DE ALGUMAS MAQUINAS.



TRIBUNAL DE CONTAS
ESTADO DO ESPÍRITO SANTO

INSTALAÇÃO DE AR CONDICIONADO - AUDITÓRIO

SERGIO ABOUDIB F. PINTO PRESIDENTE DO TCE-ES	ROMÁRIO FIGUEIREDO DIRETOR GERAL DO TCE-ES	ENG. EDUARDO PINHO CARPES CREA5182-D / Mat. TCE 202785
---	---	---

ESCALA: 1/200

Prancha: 01/01

DESENHO: VINÍCIUS AVILA DA SILVA
REVISÃO: EDUARDO PINHO CARPES