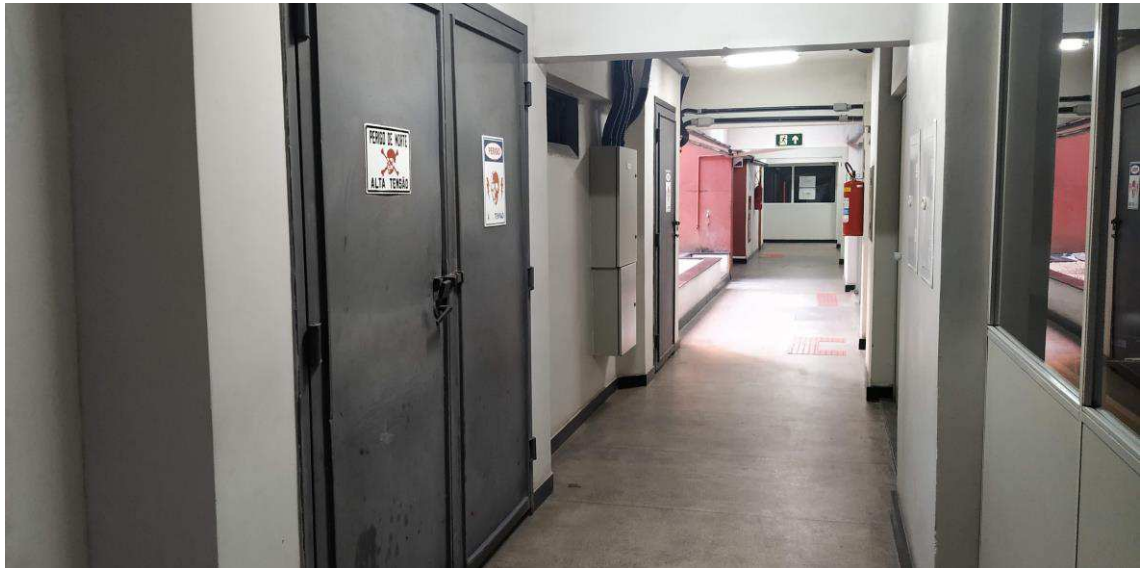




## RELATÓRIO FOTOGRÁFICO – INSTALAÇÕES TCE-ES

### 1. Subestação



*Figura 1: Portas tipo corta-fogo para acesso à subestação (porta dupla) e sala elétrica*



*Figura 2: Transformador de 300kVA e disjuntor de média tensão*



+55 27 3334-7600



[www.tcees.tc.br](http://www.tcees.tc.br)



@tceespiritossanto



Rua José de Alexandre Buaiz, 157 - Enseada do Suá | Vitória - ES | CEP: 29050-913



Figura 3: Transformador de 500Kva

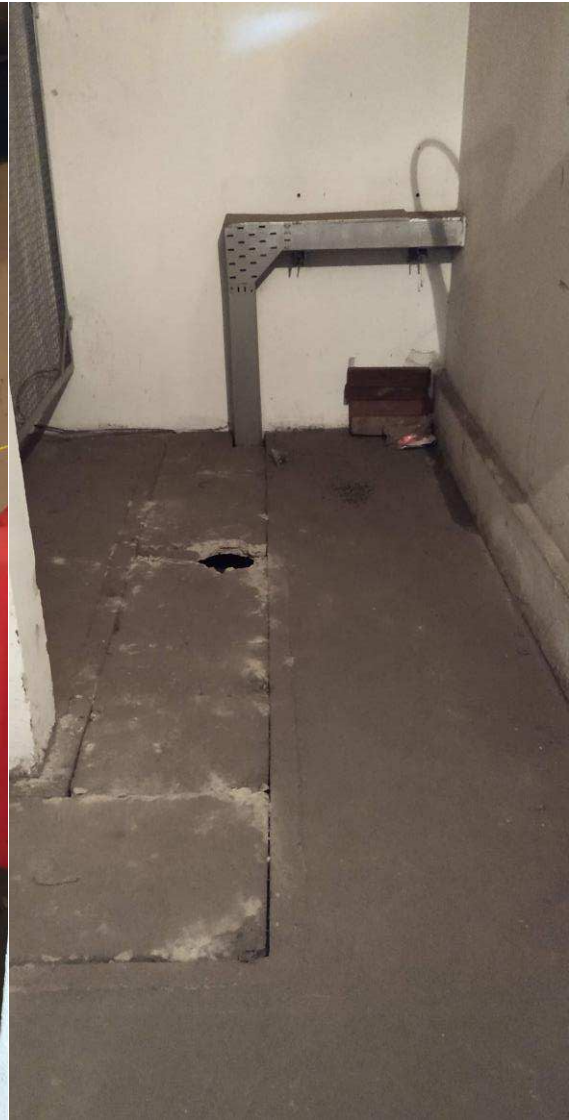


Figura 4: Canaleta e eletrocalha para passagem de cabos



+55 27 3334-7600



[www.tcees.tc.br](http://www.tcees.tc.br)



@tceespiritosanto



Rua José de Alexandre Buaiz, 157 - Enseada do Suá | Vitória - ES | CEP: 29050-913



Figura 5: Quadros para medidores (vazios)



Figura 6: Entrada de energia



+55 27 3334-7600



[www.tcees.tc.br](http://www.tcees.tc.br)



@tceespiritosanto



Rua José de Alexandre Buaiz, 157 - Enseada do Suá | Vitória - ES | CEP: 29050-913

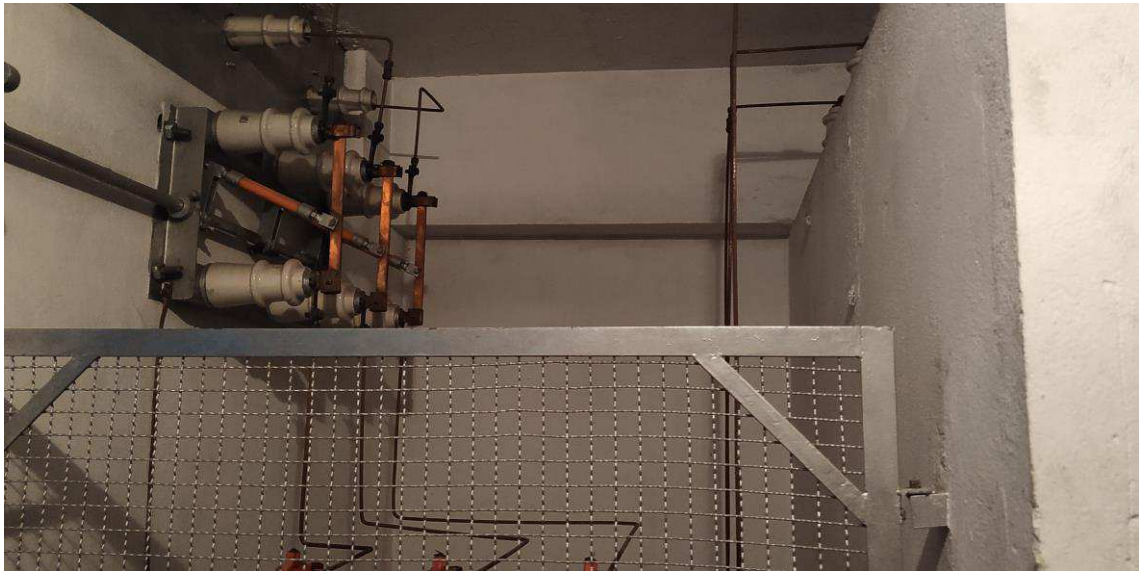


Figura 7: Chave seccionadora de média tensão

## 2. Sala Elétrica



Figura 8: Barramento e chaves gerais do transformador de 300kVA (alimentação de tomadas e iluminação do prédio)





Figura 9: Barramento e chaves gerais do transformador de 500kVA (alimentação de ar condicionado do prédio)



Figura 10: Barramento e chaves gerais do transformador de 500kVA (alimentação de ar condicionado do prédio)





## TRIBUNAL DE CONTAS DO ESTADO DO ESPÍRITO SANTO

Núcleo de Obras e Manutenção - NOM



Figura 11 e 12: Barramento e chaves gerais do transformador de 500kVA (alimentação de ar condicionado do prédio)



+55 27 3334-7600



[www.tcees.tc.br](http://www.tcees.tc.br)



@tceespiritossanto



Rua José de Alexandre Buaiz, 157 - Enseada do Suá | Vitória - ES | CEP: 29050-913



Figura 13: Quadro de Distribuição Geral (QDG)



Figura 14: Quadro de distribuição da iluminação externa



+55 27 3334-7600



[www.tcees.tc.br](http://www.tcees.tc.br)



@tceespiritosanto



Rua José de Alexandre Buaz, 157 - Enseada do Suá | Vitória - ES | CEP: 29050-913



Figura 13: Quadro de comando (casa de bombas)

Figura 14: Porta de acesso à casa de bombas na sala elétrica



+55 27 3334-7600



[www.tcees.tc.br](http://www.tcees.tc.br)



@tceespiritosanto



Rua José de Alexandre Buaiz, 157 - Enseada do Suá | Vitória - ES | CEP: 29050-913





### 3. Quadros e barramentos



Figura 15: Barramento e chaves gerais no pavimento térreo



Figura 16: Barramento e chaves gerais no pavimento térreo





# TRIBUNAL DE CONTAS DO ESTADO DO ESPÍRITO SANTO

Núcleo de Obras e Manutenção - NOM



Figura 17: Quadros de distribuição a serem removidos no pavimento térreo



Figura 18: Quadros de distribuição no 1º pavimento



+55 27 3334-7600



[www.tcees.tc.br](http://www.tcees.tc.br)



@tceespiritosanto



Rua José de Alexandre Buaiz, 157 - Enseada do Suá | Vitória - ES | CEP: 29050-913



# TRIBUNAL DE CONTAS DO ESTADO DO ESPÍRITO SANTO

Núcleo de Obras e Manutenção - NOM



Figura 19: Quadros de distribuição e barramentos gerais do auditório



Figura 20: Quadros de distribuição no auditório



+55 27 3334-7600



[www.tcees.tc.br](http://www.tcees.tc.br)



@tceespiritosanto



Rua José de Alexandre Buaiz, 157 - Enseada do Suá | Vitória - ES | CEP: 29050-913



**TRIBUNAL DE CONTAS DO  
ESTADO DO ESPÍRITO SANTO**

Núcleo de Obras e Manutenção - NOM



Figura 21 e 22: Quadros de distribuição dentro do Data da Center



+55 27 3334-7600



[www.tcees.tc.br](http://www.tcees.tc.br)



@tceespiritosanto



Rua José de Alexandre Buaiz, 157 - Enseada do Suá | Vitória - ES | CEP: 29050-913



Figura 23: Quadro de distribuição dentro do Data da Center

#### 4. Instalações gerais

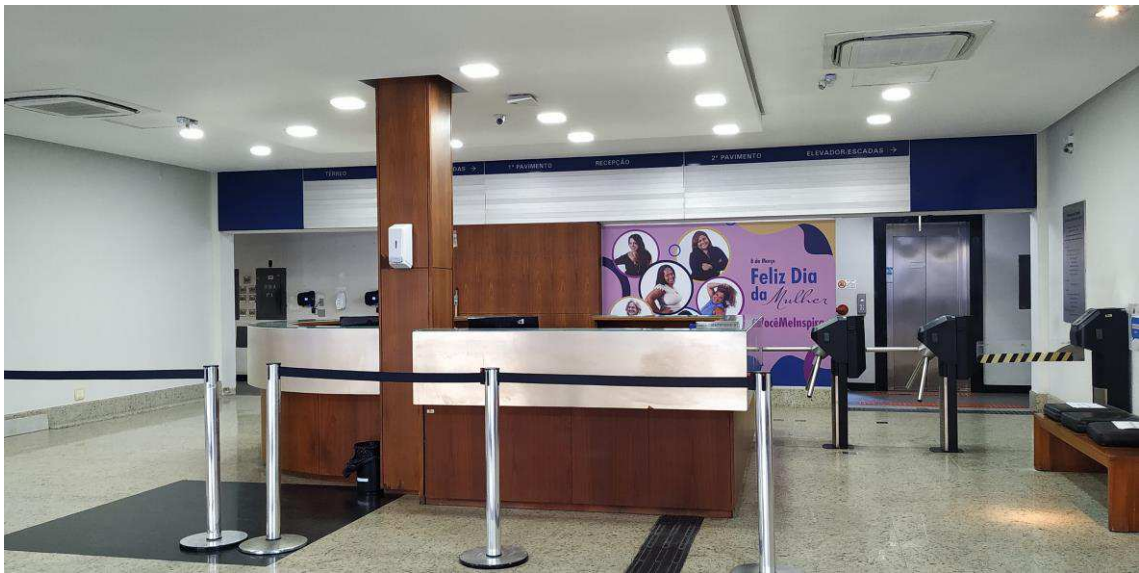


Figura 24: Recepção



+55 27 3334-7600



[www.tcees.tc.br](http://www.tcees.tc.br)



@tceespirit Santo



Rua José de Alexandre Buaiz, 157 - Enseada do Suá | Vitória - ES | CEP: 29050-913



**TRIBUNAL DE CONTAS DO  
ESTADO DO ESPÍRITO SANTO**

Núcleo de Obras e Manutenção - NOM

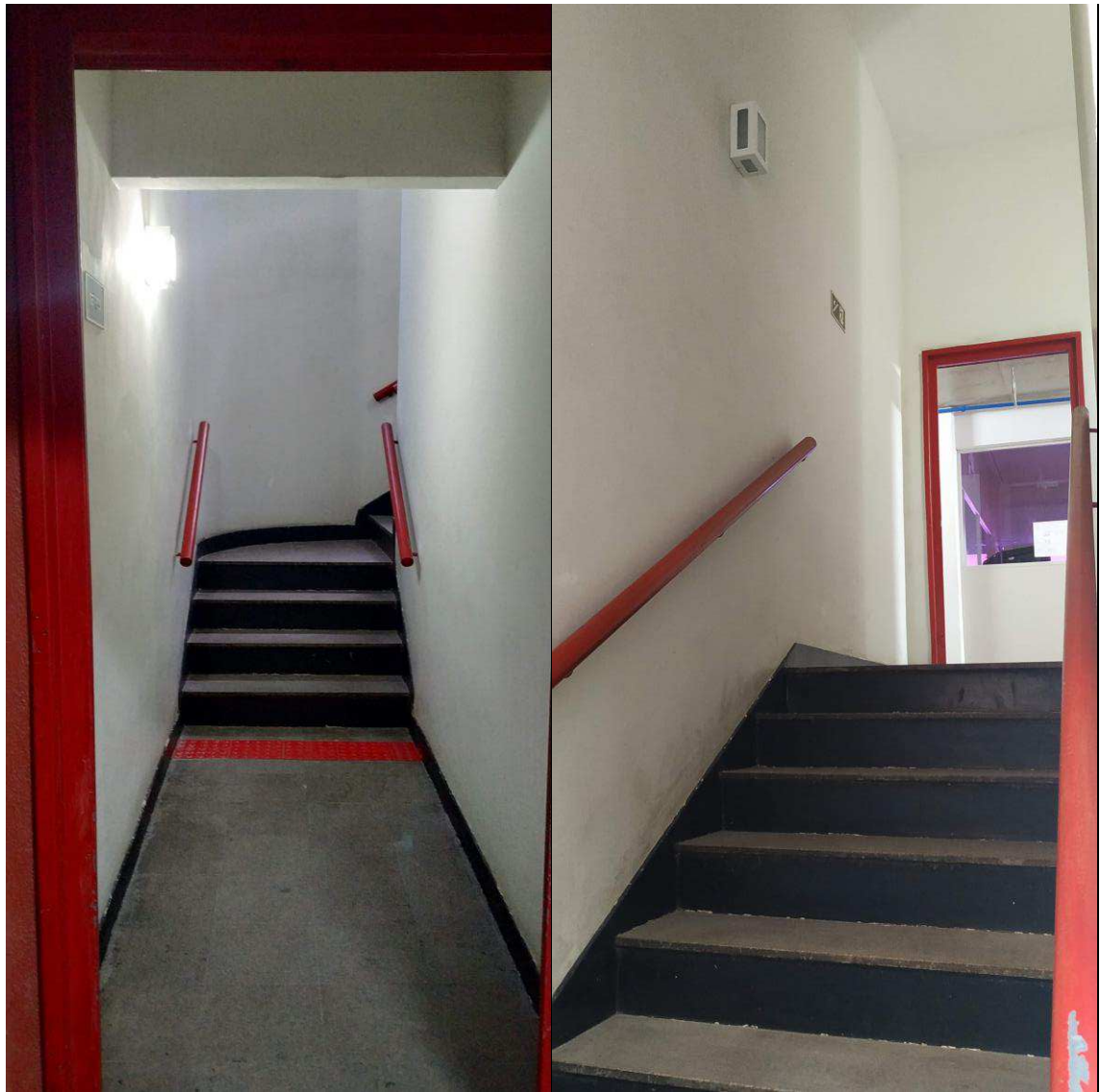


Figura 25: Escadas



+55 27 3334-7600



[www.tcees.tc.br](http://www.tcees.tc.br)



@tceespiritosanto

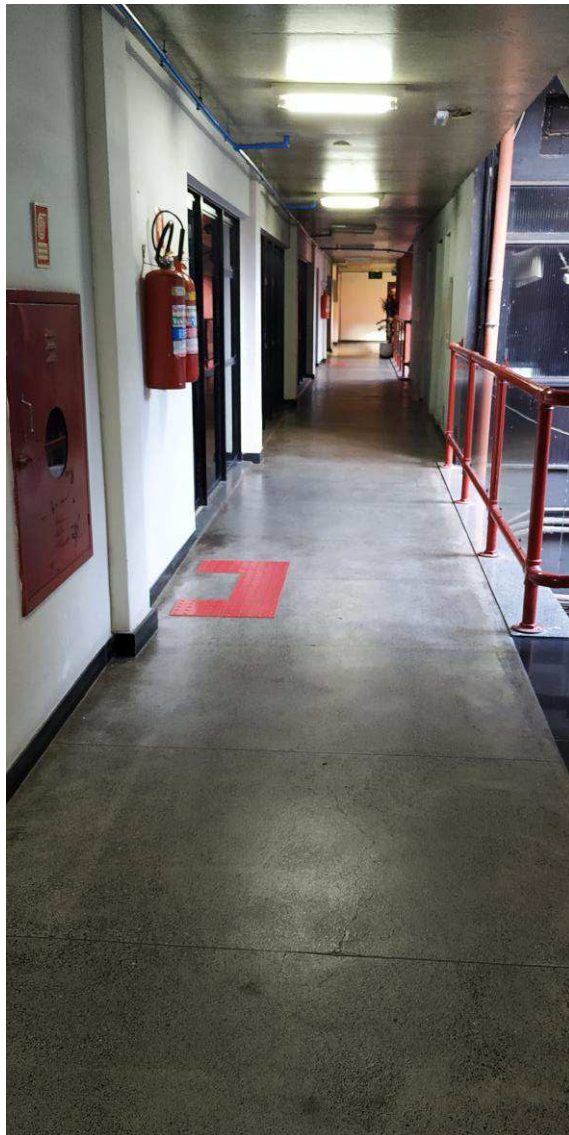


Rua José de Alexandre Buaiz, 157 - Enseada do Suá | Vitória - ES | CEP: 29050-913



**TRIBUNAL DE CONTAS DO  
ESTADO DO ESPÍRITO SANTO**

Núcleo de Obras e Manutenção - NOM



*Figura 26: Trecho corredor 2º pavimento*



*Figura 27: Trecho corredor térreo*



+55 27 3334-7600



[www.tcees.tc.br](http://www.tcees.tc.br)



@tceespiritosanto



Rua José de Alexandre Buaiz, 157 - Enseada do Suá | Vitória - ES | CEP: 29050-913



**TRIBUNAL DE CONTAS DO  
ESTADO DO ESPÍRITO SANTO**

Núcleo de Obras e Manutenção - NOM



Figura 28: Instalações aparentes (segue para cantina)



Figura 29: Instalação aparente



+55 27 3334-7600



[www.tcees.tc.br](http://www.tcees.tc.br)



@tceespiritosanto



Rua José de Alexandre Buaiz, 157 - Enseada do Suá | Vitória - ES | CEP: 29050-913





## TRIBUNAL DE CONTAS DO ESTADO DO ESPÍRITO SANTO

Núcleo de Obras e Manutenção - NOM



Figura 30: Local para retirada de esquadria e abertura de vão para portinhola de acesso à casa de bombas



Figura 31: Vão “entre lajes”



+55 27 3334-7600



[www.tcees.tc.br](http://www.tcees.tc.br)



@tceespiritosanto



Rua José de Alexandre Buaiz, 157 - Enseada do Suá | Vitória - ES | CEP: 29050-913



**TRIBUNAL DE CONTAS DO  
ESTADO DO ESPÍRITO SANTO**

Núcleo de Obras e Manutenção - NOM



*Figura 32 e 33: Instalações aparentes*



+55 27 3334-7600



[www.tcees.tc.br](http://www.tcees.tc.br)



@tceespiritosanto



Rua José de Alexandre Buaiz, 157 - Enseada do Suá | Vitória - ES | CEP: 29050-913



**TRIBUNAL DE CONTAS DO  
ESTADO DO ESPÍRITO SANTO**

Núcleo de Obras e Manutenção - NOM



*Figura 34 e 35: Instalações aparentes*



+55 27 3334-7600



[www.tcees.tc.br](http://www.tcees.tc.br)



@tceespiritosanto



Rua José de Alexandre Buaiz, 157 - Enseada do Suá | Vitória - ES | CEP: 29050-913



**TRIBUNAL DE CONTAS DO  
ESTADO DO ESPÍRITO SANTO**

Núcleo de Obras e Manutenção - NOM



*Figura 36 e 37: Instalações aparentes*



+55 27 3334-7600



[www.tcees.tc.br](http://www.tcees.tc.br)



@tceespiritosanto

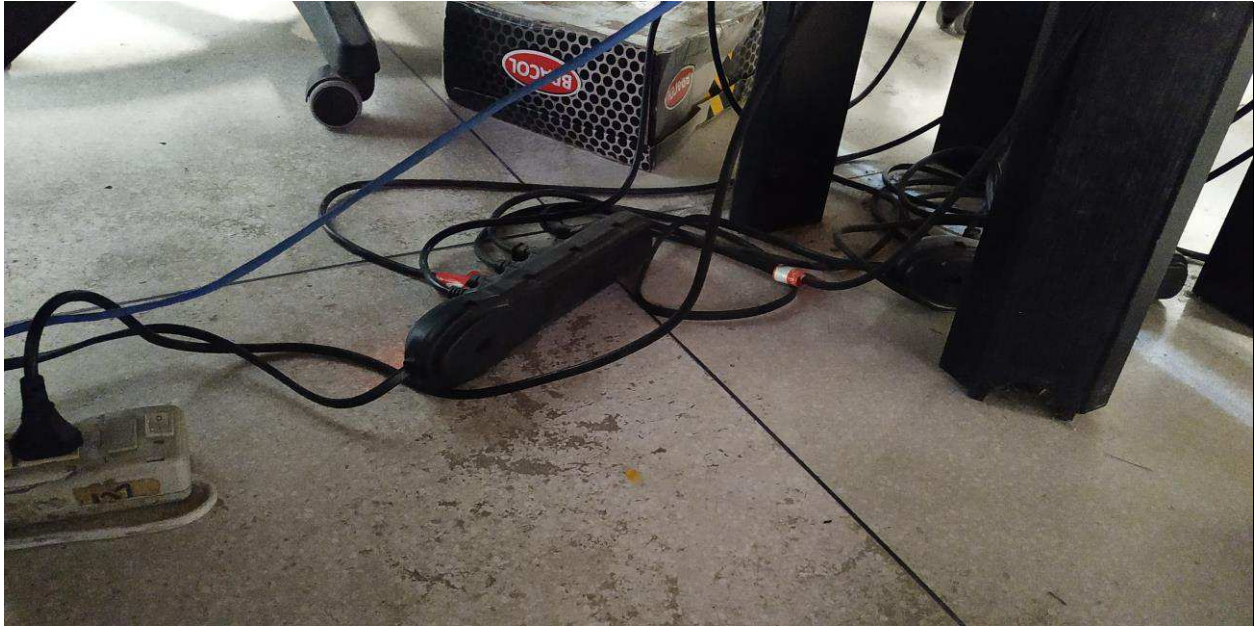


Rua José de Alexandre Buaiz, 157 - Enseada do Suá | Vitória - ES | CEP: 29050-913



**TRIBUNAL DE CONTAS DO  
ESTADO DO ESPÍRITO SANTO**

Núcleo de Obras e Manutenção - NOM



*Figura 38: Conexões improvisadas*



*Figura 39: Auditório*



+55 27 3334-7600



[www.tcees.tc.br](http://www.tcees.tc.br)



@tceespiritosanto



Rua José de Alexandre Buaiz, 157 - Enseada do Suá | Vitória - ES | CEP: 29050-913